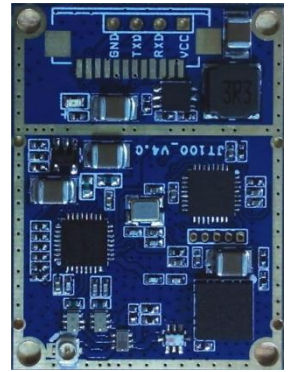
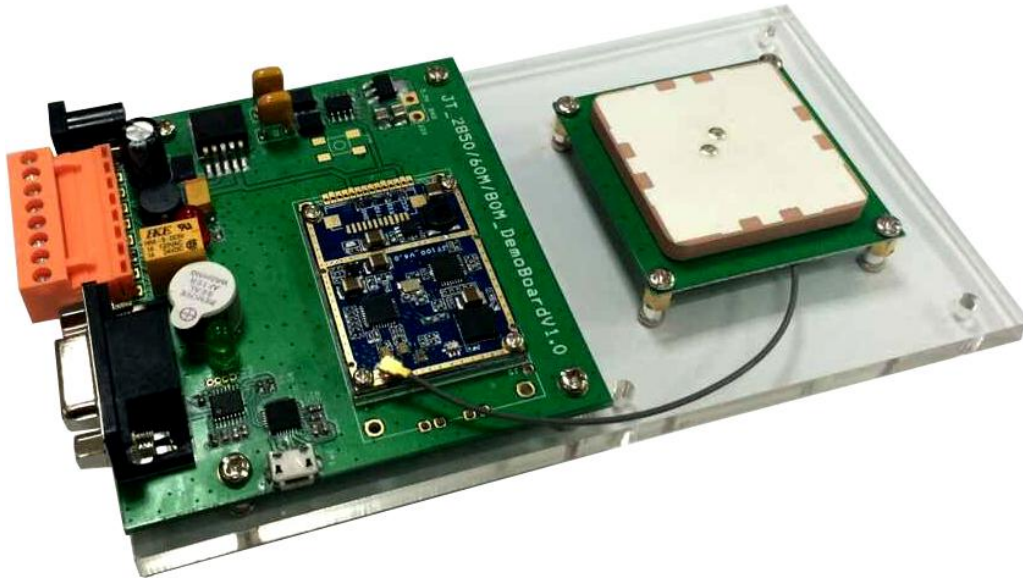


JT-2880 产品说明书



JT-2880 是一款体积小、低功耗、高灵敏度的超高频 RFID 读写模块，支持 EPC C1 G2 /ISO 18000-6C 协议，配合 45x45mm 的陶瓷天线，读取普通白卡，实测可达到：3m。

可方便地嵌入平板电脑、PDA 等手持终端，实现这类设备的 RFID 扩张功能，并广泛应用于物流管理、产品质检、人员管理等其他领域。

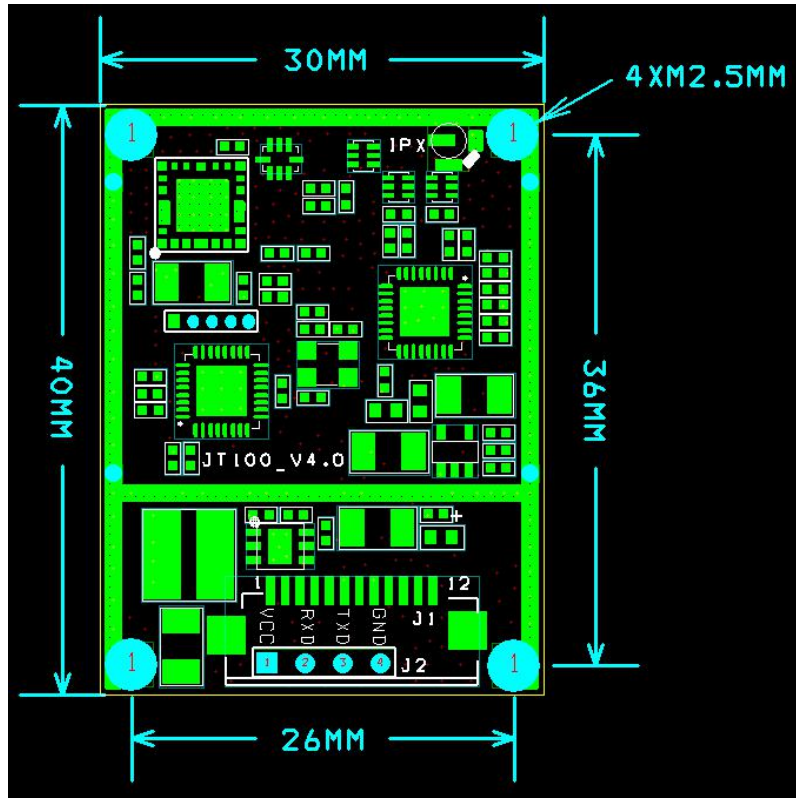
产品特点：

- 低功耗设计，+3.6V~+5.5V 供电
- 灵敏度高，瞬间可读取 50 张或以上的标签数
- 支持 RS232 串行通讯接口(3V TLL 电平)
- 提供 SDK 开发包，支持多种开发语言，便于用户二次开发

产品参数：

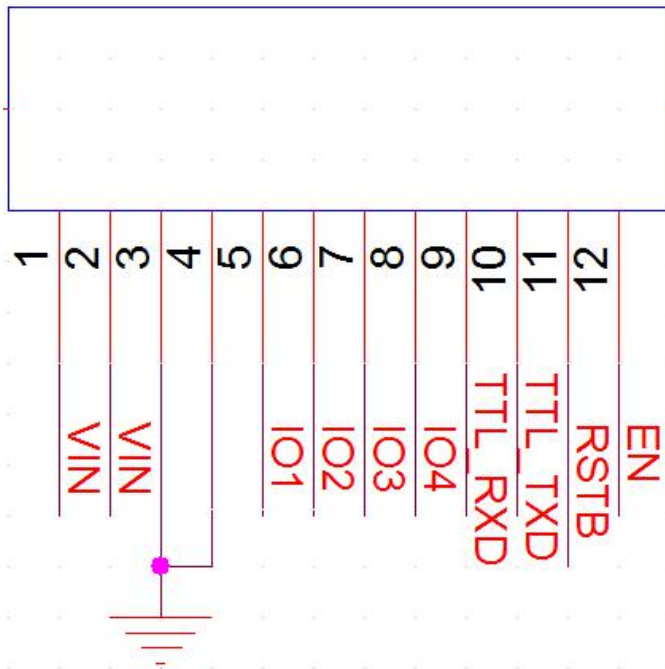
- 通讯协议：EPC Global Class1 Gen2 /ISO 18000-6C
- 频率特征： 国标：920.625MHz~924.375MHz，信道间隔 250kHz
美标：902.75MHz~927.25MHz，信道间隔 500kHz
- 读取距离：读取 JT-301(远距离白卡)距离：约 3m；
- 写卡距离：写入 JT-301(远距离白卡)距离：约 0.3m；
- 输出功率：19~30dBm±1dBm
- 工作温度：-20℃~75℃
- 存储温度：-40℃~85℃
- 工作湿度：5%~95%无冷凝
- 待机电流：30mA
- 工作电压：+3.6V~+5.5V
- 工作电流：峰值电流 560mA（发射功率为：30dBm，且 5V 供电）
- 尺 寸：30x40x7mm

PCB 板尺寸:

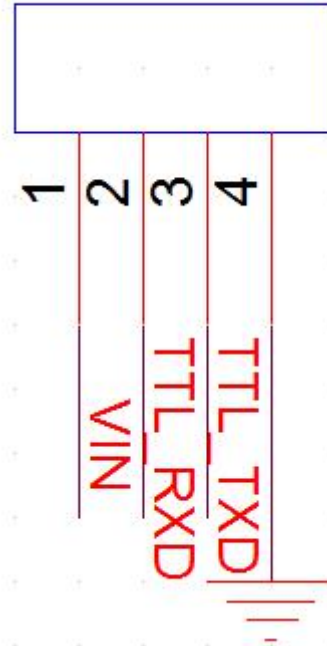


外接插座引脚定义:

J1 FPC/12PIN



J2 CON4



开发套件说明：

开发套件是将模块的接口板设计好，是为了方便用户更直观地检测模块的性能而开发的，用户只需按照项目需求进行测试及软件开发，从而提高了用户的开发效率。

